

Koronavirüs

TR

Otobüs şirketlerinde enfeksiyona karşı korunma

ÖPNV, şehirler arası seyahat ve seyahat trafiği sürüş personeli işletmeler için bilgiler



Korona pandemisi, neredeyse tüm otobüs şirketlerini ağır bir şekilde etkiledi. Günümüzde münferit eyaletler ve ayrıca kısmen belediyeler de, enfeksiyona karşı korunmaya ilişkin uyulması gereken şartlar koydular. Şoförler ve refakatçi personel için sağlık korumasına ilişkin aşağıdaki tavsiye geçerlidir. Bunlar, Federal İş ve Sosyal İşler Bakanlığının Covid-19 iş koruma standardından türetilmiştir.

ÖPNV'nin otobüslerinde sağlık koruması

Günümüzde tüm eyaletlerde ÖPNV'yi kullanan tüm yolcuların bir tıbbi yüz maskesi kullanmaları şarttır. 1,5 m asgari mesafe korunmadığında çalışanların bir tıbbi yüz maskesi takmaları gerekmektedir. Aşağıdaki önlemler, etkinliğini kanıtlamıştır:

- Otobüste bir şoför kabini bulunmadığında ön kapı girişi kapalı kalmalıdır.

Best Practice

Sürüş personeline yeterli miktarda el hijyeni ve dezenfeksiyon malzemeleri ve kâğıt havlu ile çöp torbaları tahsis edilmesini sağlayın. Bu malzemeler, içinde tıbbi yüz maskeleri de muhafaza edilebilen kişiye özel bir hazne içinde teslim edilmelidir.

- Şoföre bitişik olan arkadaki alan (birinci koltuk sırası) mesafe kurallına uyum için kapalı tutulacaktır.
- Sürüş personeli, sadece şoförün çalışma yeri yeterince boyutlandırılmış ve müsaade edilen bir koruyucu cam ile koruma altında olması durumunda bilet satabilir.

Şehirler arası ve seyahat otobüslerinde sağlık koruması

Seyahat trafiğine ilişkin kurallar, ilgili eyalet bakanlıkları tarafından açıklanmaktadır. Eyaletlerin düzenlemeleri birbirinden çok farklı. Bazı eyaletler, otobüsün azami bir doluluk oranını şart koşuyor. Başka eyaletler, sadece her iki koltuk sırasından

birisinin kullanılabileceğini şart koşuyor. Yolculuk öncesi güncel düzenlemeler hakkında bilgiler toplayın.

Seyahat trafiğinde de mesafe ve hijyen kuralları önceliklidir. Mesafenin korunamaması durumunda sürüş personeli de bir tıbbi yüz maskesi takmalıdır. İşletmenin, bir tıbbi yüz maskesinin takılması durumunda mola düzenlemesini uyarlaması gerekir. Aynı maskeyi takma süresi kısıtlaması bu durumda FFP2 maskesininkine dayanmalıdır.

Seyahat otobüsü trafiğinde de şoför alanının her iş günü temizlenecek bir camdan veya pleksi camdan yapılmış bir koruyucu cam ile ayrılmasını tavsiye ederiz. Mesafe düzenlemelerine uyum için bagajları sadece sürüş ve işletme personeli yükler. Her bir taşıma sonrası özellikle de tutacaklar, kolçaklar ve katlanır masalar olmak üzere tüm temas noktaları, şirketin hijyen planı uyarınca temizlenir. Otobüs mutfağında servis yapılmamalıdır çünkü bu dar alanda şartlı asgari mesafenin korunması zordur.

Ayırmaların montajı ve kullanımı

Koruyucu camlar ve ayırmalar, tükürük ve hapşırma koruması olarak damlacık enfeksiyonu riskini azaltır. Ancak ayırmalar sadece boyutları yeterince büyük olduğunda bir koruma sağlar. Dolayısıyla ayırmanın üst kenarı zeminden 1,8 m yüksekte bulunmalıdır. Ayırma içerisindeki delikler, yolcuların solunum alanlarının dışında bulunmalıdır ve mümkün olduğu kadar küçük olmalıdır.

Araca sonradan takılan yapılar, ilave tehlikeler oluşturmalıdır. Özellikle de sivri köşeler ve keskin kenarlar önlenmelidir. Araçta yapılan ve trafiğe katılanlara tehlike oluşturması öngörülen değişiklikler, sürüş izninin iptaline neden olur (bkz. madde 19 StVZO). Dolayısıyla sadece müsaade edilen (örn. ABE/Genel işletme izni veya bilirkişi raporlu) yapılar monte edilebilir. Sürüş personelinin görüş alanı ve aynaya bakışı da kısıtlanmaz.

Güneş ışınlarından ve ışık vurmasından dolayı göz kamaştırma etkisi olan folyoların ve brandaların, şoförün çalışma alanında kullanılmalarını önermiyoruz. Folyoların ve brandaların temizlenmesi çok daha zahmetlidir. Göz kamaştırma etkisinden dolayı ve trafik güvenliği açısından yüz siperliklerini de tavsiye etmiyoruz.

Otobüs üreticilerin birçoğu, günümüzde ABE'li cam veya pleksi camlar sunmaktadır. Birçok eyalet de bu yatırımlara maddi destek sağlıyor.

Temizleme ve havalandırmaya ilişkin öneriler

Personel değişiminde sürüş personelinin çalışma alanı temizlenmelidir. Kumanda elemanlarının, kulpların, ayırma duvarlarının ve diğer yüzeylerin yağ çözücü bir ev deterjanı ile iyice temizlendiğine dikkat edin. Bunun için deterjana veya sabunlu suya batırılmış tek kullanımlık kâğıt mendiller idealdir, bunlar ardından bertaraf edilmelidir.

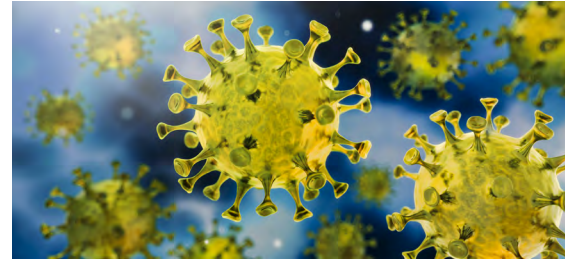
Otobüsü her fırsatta iyice havalandırın ve havalandırmayı hava sirkülasyonu modunda kullanmayın. Klima, içerideki hava sirküle edilmeden taze hava modunda kullanılmalıdır. Filtrelerin temizlenmelerine / değiştirilmelerine dikkat edin. Klimanın bakım aralıklarını kısaltmak mantıklı olabilir.

Çalışanların hastalanmaları durumunda

Ateş, öksürme ve nefes darlığı gibi belirtiler gösteren çalışanlar, işletme alanından derhal ayrılmalıdır ve evde kalmalıdır. Bu kişiler en hızlı şekilde – ilk önce telefon üzerinden – yapılacaklar konusunda tedavi uygulayan bir hekime başvurmalıdır.

BG Verkehr
Geschäftsbereich Prävention
Ottenser Hauptstraße 54
22765 Hamburg

Tel: +49 40 3980-0
Faks: +49 49 3980-1999
E-posta: praevention@bg-verkehr.de



Kısa sorular

Şirketler, enfeksiyona karşı korunmaya ilişkin hangi tavsiyelere uymalıdır? BG Verkehr'de sigortalı olanlar için de eyaletlerin ve icabında belediyelerin şartları geçerlidir. Bunun dışında SARS-CoV-2 iş koruma standardı, SARS-CoV-2 iş koruma kuralı ve BMAS'nin SARS-CoV-2 iş koruma düzenlemesi ile bunların BG Verkehr tarafından branşa özel olarak somutlaştırılmaları dikkate alınmalıdır. İşletme hekimleri ve iş güvenliği uzmanları, iş gününüz süresince yetkili irtibatlarınızdır.

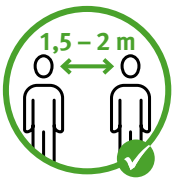
BG Verkehr güncel bilgiler
Branşa özel kurallar ve Notlar:
www.bg-verkehr.de/coronavirus

DGUV İletişim Araçları (ücretsiz)
[Broşür: Koronavirüs SARS-CoV-2 – Verdachts-/Erkrankungsfälle im Betrieb](#)

[Afiş: Koronavirüs – Genel koruyucu önlemler](#)

Daha fazla bilgi için
www.bmas.de
www.rki.de
www.infektionsschutz.de

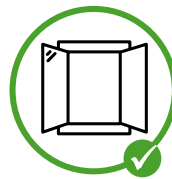
Genel koruyucu önlemler



Mesafeyi koruyun!



Maske takın!



Düzenli olarak havalandırın!



Ellerinizi iyice yıkayın!